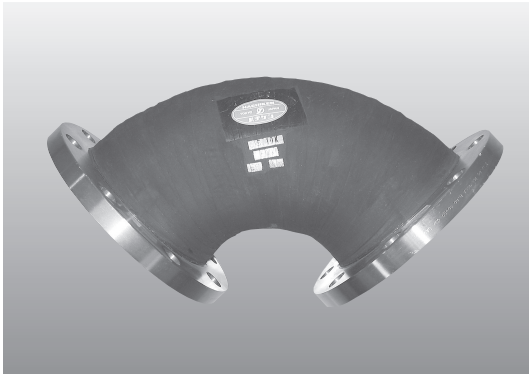


製品記号

FB

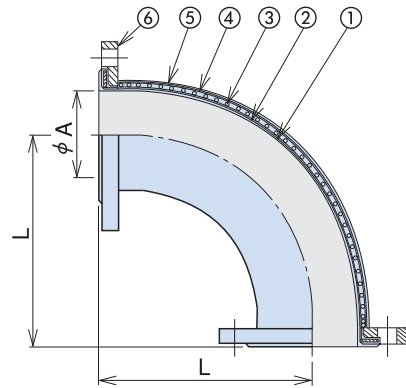
シリーズ タイプ

曲り部の配管の防振・防音及び変位吸収用のゴムジョイントです。



※SUSフランジはオプションです。

構造及び材質



品番	名称	材質
①	内面ゴム	EPDM
②	補強層	合成繊維
③	補強ワイヤ	鋼線
④	補強層	合成繊維
⑤	外面ゴム	EPDM
⑥	フランジ	SSメッキ※

※ フランジは熔融亜鉛メッキが標準となっております。

特徴

● ワイヤで補強されているために内圧だけでなく、負圧のラインにもご使用頂けます。

用途

- 排煙脱硫プラント
- 一般工場設備配管
- 発電所配管
- 下水道配管
- 化学プラント配管
- ポンプ場配管

標準仕様

最高使用温度	-10℃～60℃
最高使用圧力	-50kPa～0.5MPa
フランジ規格	JIS 10K
内面ゴム材質	EPDM

寸法及び性能表

呼び径	A	L	質量 kg
50A	51	120	4.4
65A	64	140	6.1
80A	76	150	6.4
100A	102	160	8.0
125A	127	200	13
150A	152	235	18
200A	203	310	23

※ 質量は目安です。

オプション

	標準	オプション
フランジ規格	JIS 10K	上水F12・JIS 5K・JPIクラス150他
フランジ材質	SSメッキ	SUS304・SUS316 他
内面ゴム材質	EPDM	CR・NBR・NR・耐摩耗

※ 「上水F12」とは従来「水協」と表記していた規格です。



備考・注意事項

- 流体が気体の場合には最高使用圧力はカタログ値の1/2となります。

※ 本カタログに掲載の製品は全て日本国内で生産しております。

標準以外の仕様（径、長さ、その他）については別途ご相談下さい。