

製品記号

KA

シリーズ タイプ

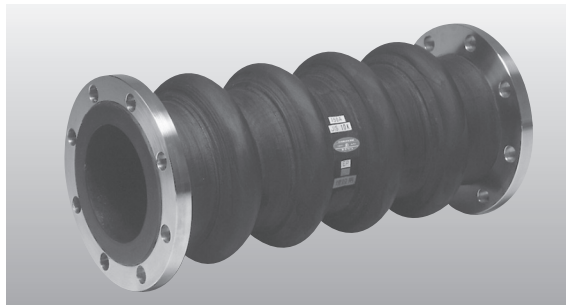
地震や軟弱地盤による不等沈下や温度による膨張収縮から配管を守る高変位吸収のゴムジョイントです。

KA100



※SUSフランジはオプションです。

KA200



※SUSフランジはオプションです。

特徴

● 高い耐圧性能

本体は強靱な合成繊維と鋼線により補強されていますので、耐圧性能は抜群です。

● 大きな偏心量

基礎の異なる建屋間の配管の接続等で発生する不等沈下の吸収には内部のアーチ構造が威力を発揮します。面間寸法も短いので、設計の自由度も高くなります。

● 長期の耐久性

本体は耐候性に優れた特殊合成ゴムでカバーされているため、長期のご使用にも耐えることが出来ます。

種類

- KA100 : 100mm 偏心用 (地上用・埋設用) 3山
- KA200 : 200mm 偏心用 (地上用・埋設用) 4山

用途

- 下水道配管
- 一般工場設備配管
- ポンプ場配管
- 下水処理場配管

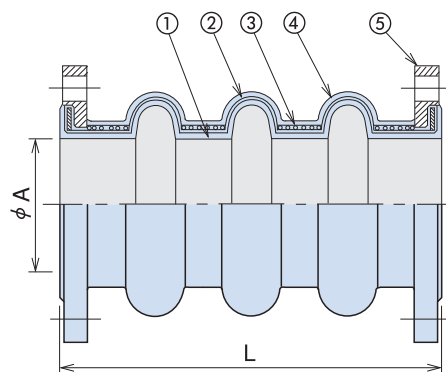
標準仕様

| | |
|-------------|-------------------|
| 最高使用温度 | -10℃～60℃ |
| 最高使用圧力 | 負圧 |
| | 地上用 性能表をご覧ください |
| | 埋設用 -90kPa |
| 埋設用の場合の設置条件 | 内圧 性能表をご覧ください |
| | 埋設深さ 1M～3M 車重 25T |
| フランジ規格 | JIS 10K |
| 内面ゴム材質 | EPDM |

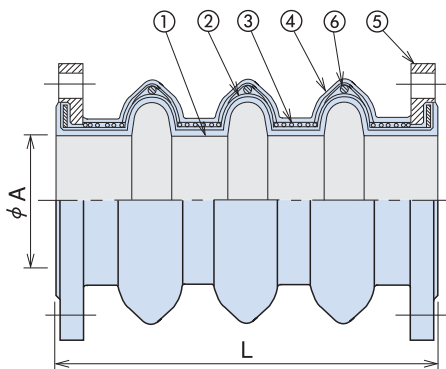
※ 性能表以上の圧力仕様の場合は別途お問い合わせください。

構造及び材質

下図はKA100を示します。



<地上用>



<埋設用>

● 25A以下の口元の内径にはR加工が施してあります。

● ソリッドタイプアーチ (アーチ埋めゴム) については7頁をご覧ください。

| 品番 | 名称 | 材質 |
|----|-------|-----------|
| ① | 内面ゴム | EPDM |
| ② | 補強層 | 合成繊維 |
| ③ | 胴部補強層 | 鋼線または合成繊維 |
| ④ | 外面ゴム | EPDM |
| ⑤ | フランジ | SSメッキ ※ |
| ⑥ | 補強リング | SS |

※ フランジは地上用は溶融亜鉛メッキ、埋設用は溶融亜鉛メッキ+黒色エポキシ樹脂系塗装が標準となっております。

※ 本カタログに掲載の製品は全て日本国内で生産しております。

標準以外の仕様 (径、長さ、その他) については別途ご相談下さい。

寸法及び性能表

| 呼び径 | A | KA100(3山) | | | | KA200(4山) | | | | 最高使用圧力 | | |
|-------|------|-----------|----|----|-------|-----------|----|----|-------|--------|------|--------|
| | | L | 縮み | 伸び | 質量 kg | L | 縮み | 伸び | 質量 kg | 内圧 MPa | | 負圧 KPa |
| | | | | | | | | | | 低圧用 | 高圧用 | 地上用 |
| 20A | 19 | 350 | 22 | 18 | 1.9 | 450 | 22 | 18 | 2.0 | — | 1.00 | -60 |
| 25A | 25 | 350 | 22 | 18 | 2.8 | 450 | 22 | 18 | 3.0 | — | 1.00 | -60 |
| 32A | 32 | 350 | 22 | 18 | 3.8 | 450 | 22 | 18 | 4.0 | — | 1.00 | -60 |
| 40A | 38 | 350 | 22 | 18 | 4.1 | 450 | 22 | 18 | 4.4 | — | 1.00 | -60 |
| 50A | 51 | 350 | 45 | 30 | 4.9 | 450 | 45 | 30 | 5.2 | — | 1.00 | -60 |
| 65A | 64 | 350 | 45 | 30 | 7.0 | 450 | 45 | 30 | 7.5 | — | 1.00 | -60 |
| 80A | 76 | 350 | 45 | 30 | 7.3 | 450 | 45 | 30 | 7.9 | — | 1.00 | -60 |
| 100A | 102 | 350 | 60 | 45 | 9.0 | 450 | 60 | 45 | 9.8 | — | 1.00 | -60 |
| 125A | 127 | 350 | 60 | 45 | 13 | 450 | 60 | 45 | 14 | — | 1.00 | -60 |
| 150A | 152 | 500 | 60 | 60 | 19 | 600 | 60 | 60 | 20 | — | 1.00 | -60 |
| 200A | 203 | 500 | 60 | 60 | 23 | 600 | 60 | 60 | 25 | — | 1.00 | -60 |
| 250A | 254 | 500 | 60 | 60 | 32 | 600 | 60 | 60 | 34 | — | 1.00 | -60 |
| 300A | 305 | 550 | 60 | 60 | 39 | 650 | 60 | 60 | 41 | 0.50 | 1.00 | -40 |
| 350A | 350 | 550 | 60 | 60 | 48 | 650 | 60 | 60 | 51 | 0.50 | 1.00 | -40 |
| 400A | 400 | 550 | 60 | 60 | 64 | 650 | 60 | 60 | 68 | 0.50 | 1.00 | -40 |
| 450A | 450 | 550 | 60 | 60 | 79 | 650 | 60 | 60 | 83 | 0.50 | 1.00 | -40 |
| 500A | 500 | 550 | 60 | 60 | 90 | 650 | 60 | 60 | 100 | 0.50 | 1.00 | -40 |
| 550A | 550 | 550 | 60 | 60 | 120 | 650 | 60 | 60 | 130 | 0.25 | 0.75 | -30 |
| 600A | 600 | 550 | 60 | 60 | 130 | 650 | 60 | 60 | 140 | 0.25 | 0.75 | -30 |
| 650A | 650 | 650 | 60 | 60 | 140 | 750 | 60 | 60 | 150 | 0.25 | 0.75 | -30 |
| 700A | 700 | 650 | 60 | 60 | 170 | 750 | 60 | 60 | 180 | 0.25 | 0.75 | -30 |
| 750A | 750 | 650 | 60 | 60 | 200 | 750 | 60 | 60 | 210 | 0.25 | 0.75 | -30 |
| 800A | 800 | 650 | 60 | 60 | 220 | 750 | 60 | 60 | 230 | 0.25 | 0.50 | -30 |
| 850A | 850 | 650 | 60 | 60 | 230 | 750 | 60 | 60 | 240 | 0.25 | 0.50 | -30 |
| 900A | 900 | 650 | 60 | 60 | 240 | 750 | 60 | 60 | 250 | 0.25 | 0.50 | -30 |
| 1000A | 1000 | 650 | 60 | 60 | 290 | 750 | 60 | 60 | 300 | 0.25 | 0.50 | -30 |

- ※ 1. 40A 以下はすべてソリッドタイプのアーチとなります。
- ※ 2. 50A 以上の変位量はキャビティータイプアーチの場合の値です。ソリッドタイプアーチの場合は上表の値に縮みの場合は0.5、伸びの場合は0.6をかけて算出して下さい。(偏心量は変わりません)
- ※ 3. 各変位量はそれぞれ単独に変位した場合の値であります。
- ※ 4. 斜め配管時の変位量は上記値と異なりますのでその都度お問い合わせください。
- ※ 5. 質量は目安です。

オプション

| | 標準 | オプション |
|--------|---------|-----------------------------|
| フランジ規格 | JIS 10K | 上水 F12・JIS 5K・JPI クラス 150 他 |
| フランジ材質 | SSメッキ | SUS304・SUS316 他 |
| 内面ゴム材質 | EPDM | CR・NBR・NR・耐摩耗 |
| アーチ構造 | キャビティー | ソリッド |

※ 「上水 F12」とは従来「水協」と表記していた規格です。



備考・注意事項

- 必要に応じてコントロールユニット (8 頁) をお使い下さい。
- 流体が気体の場合には最高使用圧力はカタログ値の 1/2 となります。

※ 本カタログに掲載の製品は全て日本国内で生産しております。

標準以外の仕様 (径、長さ、その他) については別途ご相談下さい。