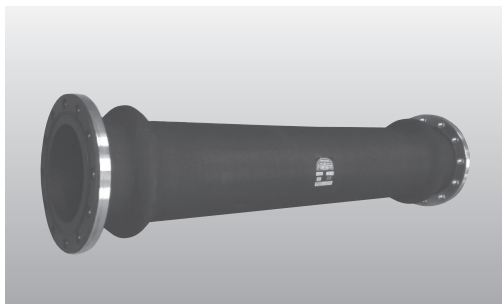


製品記号

KH

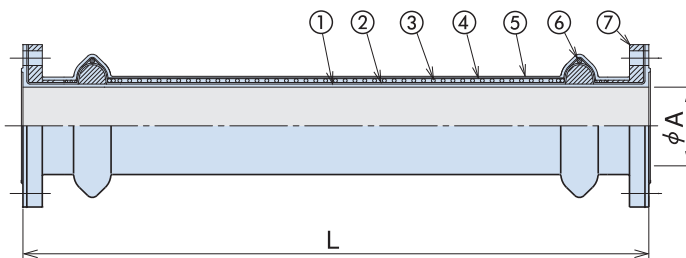
シリーズ タイプ

地震や軟弱地盤による不等沈下や温度による膨張収縮から配管を守る高変位吸収のゴムジョイントです。



※ SUSフランジはオプションです。

構造及び材質



品番	名称	材質
①	内面ゴム	EPDM
②	補強層	合成繊維
③	胴部補強	鋼線
④	補強層	合成繊維
⑤	外面ゴム	EPDM
⑥	補強リング	SS
⑦	フランジ	SSメッキ※

※ 1 フランジは溶融亜鉛メッキ+黒色エポキシ樹脂系塗装が標準となっております。

※ 2 フランジは固定タイプになります。

● 25A以下の口元の内径にはR加工が施してあります。

種類

- KH300：300mm 偏心用
- KH400：400mm 偏心用

用途

- 基礎の異なる建屋間の接続
- 処理場内の配管
- 公道の地下配管
- 建屋内部の配管
- 液状化地盤における管路の接続

標準仕様

最高使用温度	-10℃～60℃
最高使用圧力	-90kPa～0.50MPa
設置条件	埋設深さ1M～3M 車重25T
フランジ規格	JIS 10K
内面ゴム材質	EPDM

※ 高圧仕様(1.0MPa)の場合は別途お問い合わせください。

寸法及び性能表

呼び径	A	縮み	伸び	KH300			KH400		
				L	偏心	質量 kg	L	偏心	質量 kg
20A	19	10	10	600	300	3.8	800	400	4.5
25A	25	10	10	600	300	4.6	800	400	5.4
32A	32	10	10	600	300	5.7	800	400	6.6
40A	38	10	10	600	300	6.2	800	400	7.1
50A	51	30	20	700	300	8.0	900	400	9.2
65A	64	30	20	700	300	11	900	400	13
80A	76	40	20	700	300	12	900	400	14
100A	102	40	30	700	300	17	900	400	19
125A	127	40	30	800	300	24	1000	400	27
150A	152	40	40	1000	300	33	1200	400	37
200A	203	40	40	1100	300	42	1300	400	47
250A	254	50	50	1200	300	59	1400	400	65

※ 1. 各変位量はそれぞれ単独に変位した場合の値であります。

※ 2. 斜め配管時の変位量は上記値と異なりますのでその都度お問い合わせください。

※ 3. 質量は目安です。

オプション

	標準	オプション
フランジ規格	JIS 10K	上水 F12・JIS 5K・JPI クラス 150 他
フランジ材質	SSメッキ	SUS304・SUS316 他
内面ゴム材質	EPDM	CR・NBR・NR・耐摩耗

※ 「上水 F12」とは従来「水協」と表記していた規格です。

備考・注意事項

- 流体が気体の場合には最高使用圧力はカタログ値の1/2となります。

※ 本カタログに掲載の製品は全て日本国内で生産しております。
標準以外の仕様(径、長さ、その他)については別途ご相談下さい。