

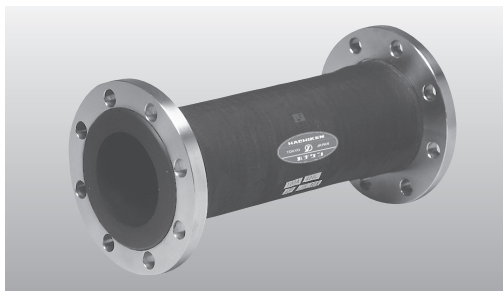
製品記号

KS

シリーズ タイプ

独自設計による直管タイプの可とう管で、地震や不等沈下により発生する変位から配管を守ります。

スパイラル状に挿入された鋼線により、高い耐圧性能及び断面積保持能力があります。



※ SUS フランジはオプションです。

特徴

- アーチ構造の無い、非常にシンプルな構造で高い信頼性があります。
- 内部にスパイラル状に挿入された鋼線により、高い耐圧性能と断面積保持能力があります。
- シンプルな構造により大きな価格メリットがあります。

種類

- KS100 : 100mm 偏心用 (地上用・埋設用)
- KS200 : 200mm 偏心用 (地上用・埋設用)

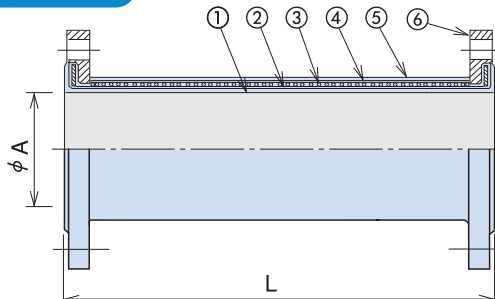
用途

- 下水道の配管
- 下水処理場の配管
- ポンプ場の配管
- 一般工場配管

標準仕様

最高使用温度	-10℃～60℃
最高使用圧力	負圧 性能表をご覧ください 内圧 1.00MPa
設置条件	埋設深さ1M～3M 車重25T
フランジ規格	JIS 10K
内面ゴム材質	EPDM

構造及び材質



品番	名称	材質
①	内面ゴム	EPDM
②	補強層	合成繊維
③	補強ワイヤ	鋼線
④	補強層	合成繊維
⑤	外面ゴム	EPDM
⑥	フランジ	SSメッキ※

※ フランジは地上用は溶融亜鉛メッキ、埋設用は溶融亜鉛メッキ+黒色エポキシ樹脂系塗装が標準となっております。

● 25A以下の口元の内径にはR加工が施してあります。

寸法及び性能表

※標準可とう管(KA)とは長さが異なるサイズがありますのでご注意ください。

呼び径	A	KS100				KS200				最高使用圧力(kPa)	
		L	縮み	伸び	質量kg	L	縮み	伸び	質量kg	地上用	埋設用
20A	19	350	15	25	2.3	450	20	35	2.5	-90	-90
25A	25	350	15	25	3.5	450	20	35	3.8	-90	-90
32A	32	350	15	25	4.2	450	20	35	4.5	-90	-90
40A	38	350	15	25	4.6	450	20	35	4.9	-90	-90
50A	51	350	15	25	5.4	450	20	35	5.9	-90	-90
65A	64	350	15	25	7.2	450	20	35	7.7	-90	-90
80A	76	350	35	25	7.7	450	45	35	8.3	-90	-90
100A	102	350	35	25	9.5	450	45	35	11	-90	-90
125A	127	400	40	30	15	500	50	40	16	-90	-90
150A	152	500	50	40	20	600	60	45	21	-90	-60
200A	203	500	50	40	29	600	60	45	30	-90	-50
250A	254	500	50	40	36	700	70	55	38	-70	-20

- ※ 1. 各変位量はそれぞれ単独に変位した場合の値であります。
- ※ 2. 斜め配管時の変位量は上記値と異なりますのでその都度お問い合わせください。
- ※ 3. 質量は目安です。

オプション

	標準	オプション
フランジ規格	JIS 10K	上水F12・JIS 5K・JPIクラス150 他
フランジ材質	SSメッキ	SUS304・SUS316 他
内面ゴム材質	EPDM	CR・NBR・NR・耐摩耗

※ 「上水F12」とは従来「水協」と表記していた規格です。



備考・注意事項

- 必要に応じてコントロールユニット(8頁)をお使い下さい。
- 流体が気体の場合には最高使用圧力はカタログ値の1/2となります。

※ 本カタログに掲載の製品は全て日本国内で生産しております。

標準以外の仕様(径、長さ、その他)については別途ご相談下さい。