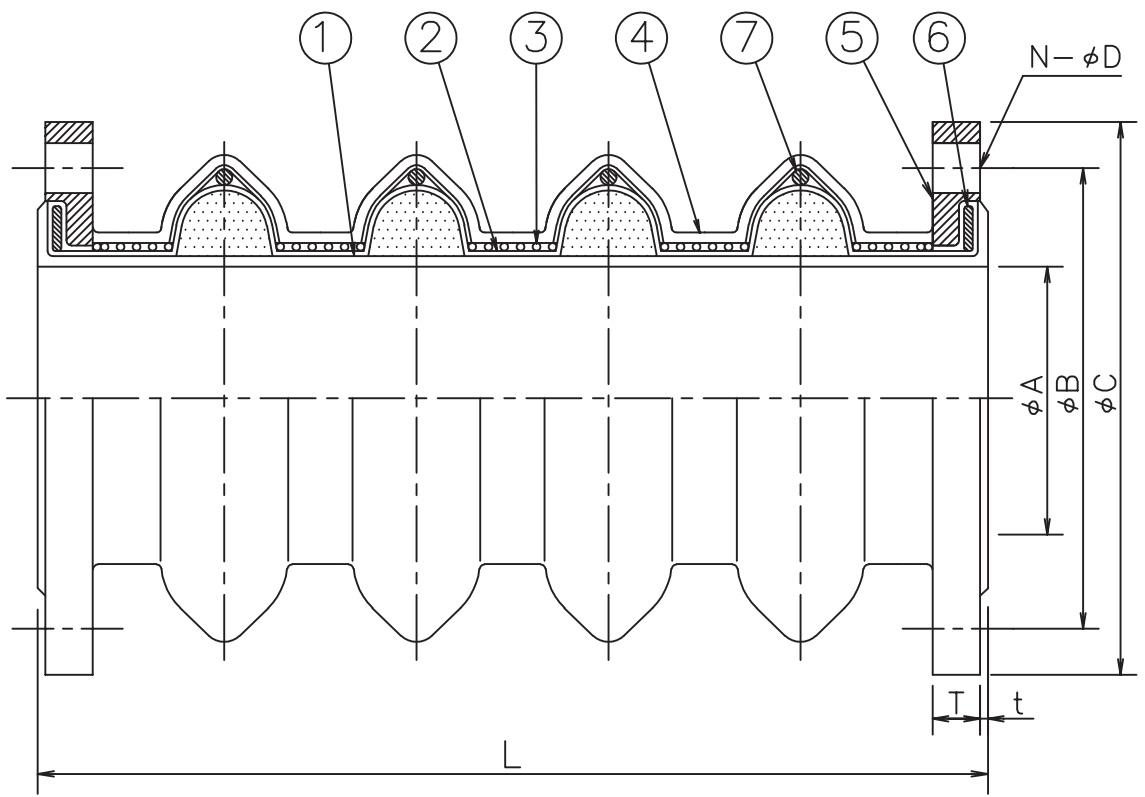


a | b | c | d | e | f | g | h

1



諸 元	
納入先	
設置条件	埋設深さ：1~3m, 車重：25ton以下
流 体	
使用温度	-10℃~60℃
数 量	

2

呼径	A	B	C	N	D	t	T	L	縮み量	伸び量	偏心量	最高使用圧力		
												内圧 (MPa)	負圧 (kPa)	低圧用
φ80	76	168	211	4	19	3	18	450	22	18	200	---	1.00	-90
φ100	102	195	238	4	19	3	18	450	30	27	200	---	1.00	-90
φ125	127	220	263	6	19	3	20	450	30	27	200	---	1.00	-90
φ150	152	247	290	6	19	3	22	600	30	36	200	---	1.00	-90
φ200	203	299	342	8	19	3	22	600	30	36	200	---	1.00	-90
φ250	254	360	410	8	23	3	24	600	30	36	200	---	1.00	-90
φ300	305	414	464	10	23	3	24	650	30	36	200	0.50	1.00	-90
φ350	350	472	530	10	25	3	26	650	30	36	200	0.50	1.00	-90
φ400	400	524	582	12	25	3	26	650	30	36	200	0.50	1.00	-90
φ450	450	585	652	12	27	3	28	650	30	36	200	0.50	1.00	-90
φ500	500	639	706	12	27	3	28	650	30	36	200	0.50	1.00	-90
φ600	600	743	810	16	27	3	30	650	30	36	200	0.25	0.75	-90
φ700	700	854	928	16	33	3	32	750	30	36	200	0.25	0.75	-90
φ800	800	960	1034	20	33	3	34	750	30	36	200	0.25	0.50	-90
φ900	900	1073	1156	20	33	3	36	750	30	36	200	0.25	0.50	-90
φ1000	1000	1179	1262	24	33	3	38	750	30	36	200	0.25	0.50	-90

3

4

NO	名称 NAME	規格 SPEC.	材質 MATERIAL	寸度 DIM.	数量 QTY	備考 NOTE
1	内面ゴム		EPDM		1	
2	補強層		合成繊維		1	
3	周方向補強		硬鋼線		1	
4	外面ゴム		EPDM		1	
5	フランジ	上水F12	SS*/SUS304		2	
6	エンドリング		SS		2	
7	補強リング		SS		4	

- 備考 1) 各変位量は単独での許容変位量を示します。
 2) 相手フランジ面に溶接のバリ等の突起がない事を確認して下さい。
 ゴムシール面を傷つける恐れがある為、相手フランジはFFフランジをお使い下さい。
 やむを得ずRFフランジ等をお使いになる場合は、別途お問い合わせ下さい。
 3) 加圧すると口径と圧力に応じた軸方向の推力が発生し、配管にその力がかかる為、
 配管の支持を充分に行うか、必要に応じてタイロッド（推力防止ボルト）をお使い下さい。
 4) 60℃以上で使用されると極端に寿命が短くなる場合があります。
 5) 気体を使用する場合は最高使用圧力（内圧）は表中の値の1/2となります。
 6) 上水F12フランジ規格品はφ80以上です。

*SSの場合は溶融亜鉛めっき+IP樹脂系塗装（黒色）品となります。

6

改定 REVISION

注記 NOTE

長さ基準寸法の範囲	許容差
500mm以下	-5~+10
500mmを超え2000mm以下	-1.5%~+2.0%
2000mmを超え5000mm以下	-1.5%~+1.5%
内径、ワッパ部の許容差は、当社独自の設定値によります。	
三角法 3RD ANGLE PROJECTION	客先 CLIENT
日付 DATE 2019/11/9	表題 TITLE 可とう管「200mm偏心・埋設用」 [SS/SUS304,上水F12,ソッドタイプ]
承認APPRVD. 水谷	SCALE
審査CHECKED 井手下	~
作成 DRAWN 白木	

客先 CLIENT

表題 TITLE 可とう管「200mm偏心・埋設用」
[SS/SUS304,上水F12,ソッドタイプ]

株式会社 **ハチケン** HACHIKEN CORPORATION

図番 DRG. NO. HD39110H

a | b | c | d | e | f | g | h

1

2

3

4

5

6