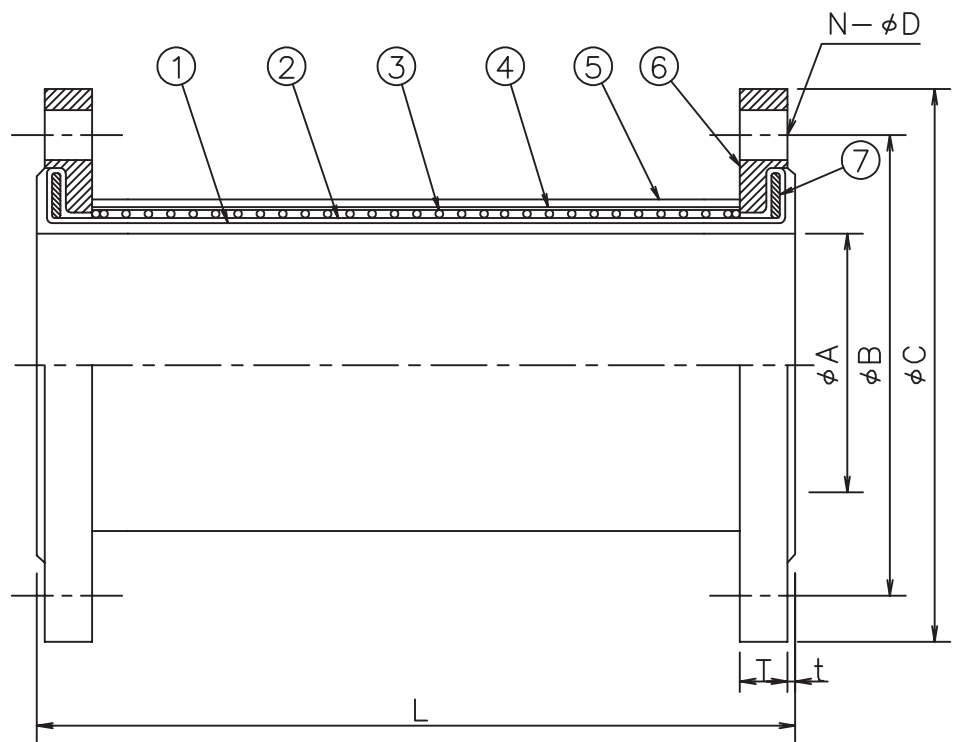


a b c d e f g h

1  
2  
3



諸元	
納入先	
流体	
使用温度	-10℃~60℃
数量	

フランジ規格：JIS10K

呼径	A	B	C	N	D	t	T	L	縮み量	伸び量	偏心量	最高使用圧力		質量kg
												内圧 (MPa)	負圧 (kPa)	
20A	19	75	100	4	15	2	14	350	15	25	100	1.00	-90	2.3
25A	25	90	125	4	19	2	14	350	15	25	100	1.00	-90	3.5
32A	32	100	135	4	19	2	16	350	15	25	100	1.00	-90	4.2
40A	38	105	140	4	19	2	16	350	15	25	100	1.00	-90	4.6
50A	51	120	155	4	19	3	16	350	15	25	100	1.00	-90	5.4
65A	64	140	175	4	19	3	18	350	15	25	100	1.00	-90	7.2
80A	76	150	185	8	19	3	18	350	35	25	100	1.00	-90	7.7
100A	102	175	210	8	19	3	18	350	35	25	100	1.00	-90	9.5
125A	127	210	250	8	23	3	20	400	40	30	100	1.00	-90	15
150A	152	240	280	8	23	3	22	500	50	40	100	1.00	-90	20
200A	203	290	330	12	23	3	22	500	50	40	100	1.00	-90	29
250A	254	355	400	12	25	3	24	500	50	40	100	1.00	-70	36

フランジ規格：上水F12

呼径	A	B	C	N	D	t	T	L	縮み量	伸び量	偏心量	最高使用圧力	
												内圧 (MPa)	負圧 (kPa)
φ80	76	168	211	4	19	3	18	350	35	25	100	1.00	-90
φ100	102	195	238	4	19	3	18	350	35	25	100	1.00	-90
φ125	127	220	263	6	19	3	20	400	40	30	100	1.00	-90
φ150	152	247	290	6	19	3	22	500	50	40	100	1.00	-90
φ200	203	299	342	8	19	3	22	500	50	40	100	1.00	-90
φ250	254	360	410	8	23	3	24	500	50	40	100	1.00	-70

NO	名称 NAME	規格 SPEC.	材質 MATERIAL	寸度 DIM.	数量 QTY	備考 NOTE
1	内面ゴム		EPDM		1	
2	補強層		合成繊維		1	
3	周方向補強		硬鋼線		1	
4	補強層		合成繊維		1	
5	外面ゴム		EPDM		1	
6	フランジ		SS*/SUS304		2	
7	エンドリング		SS		2	

\*SSの場合は溶融亜鉛めっき品となります。

- 備考 1) 各変位量は単独での許容変位量を示します。  
 2) 相手フランジ面に溶接のバリ等の突起がない事を確認して下さい。  
 ゴムシール面を傷つける恐れがある為、相手フランジはFFフランジをお使い下さい。  
 やむを得ずRFフランジ等をお使いになる場合は、別途お問い合わせ下さい。  
 3) 加圧すると口径と圧力に応じた軸方向の推力が発生し、配管にその力がかかる為、  
 配管の支持を充分に行うか、必要に応じてタイロッド（推力防止ボルト）をお使い下さい。  
 4) 60℃以上で使用されると極端に寿命が短くなる場合があります。  
 5) 気体を使用する場合は最高使用圧力（内圧）は表中の値の1/2となります。  
 6) 上水F12フランジ規格品はφ80以上です。  
 7) 25A以下は口元部を約R5に加工しています。

6

改定 REVISION	HD39168	三角法 3RD ANGLE PROJECTION	客先 CLIENT
	日付 DATE	2019/11/9	表題 TITLE 直管可とう管「100mm偏心・地上用」
	承認 APPRVD.	水谷	SCALE
	審査 CHECKED	井手下	~
作成 DRAWN	白木	株式会社 <b>ハチケン</b> HACHIKEN CORPORATION	図番 DRG. NO. HD39119G

a b c d e f g h

1  
2  
3

4

5

6