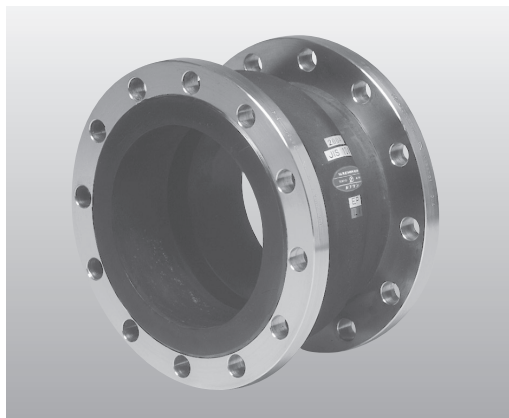


製品記号

EA

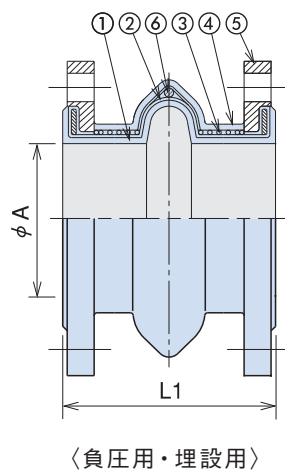
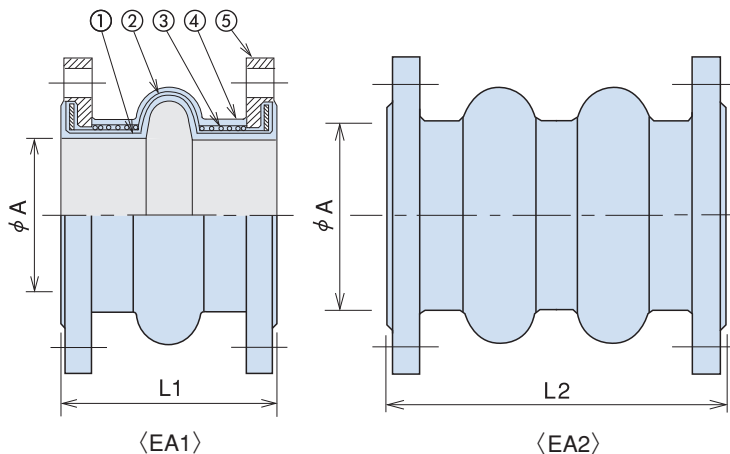
シリーズ タイプ

本体のアーチ構造により配管の温度による膨張・収縮及び偏心を吸収する多目的ゴムジョイントです。



※SUSフランジはオプションです。

構造及び材質



品番	名称	材質
①	内面ゴム	EPDM
②	補強層	合成繊維
③	胴部補強層	鋼線または合成繊維
④	外面ゴム	EPDM
⑤	フランジ	SSメッキ ※
⑥	補強リング	SS

※ フランジは地上用と負圧用では溶融亜鉛メッキ、埋設用は溶融亜鉛メッキ+黒色エポキシ樹脂系塗装が標準となっております。

● 25A以下の口元の内径にはR加工が施してあります。

特徴

- 本体のアーチ構造により大きな変位量が得られます。
- 軸方向の反力が小さいため、配管への取付けが特に簡単です。

種類

- EA1：1アーチタイプ(内圧用・負圧用)
- EA2：2アーチタイプ(内圧用・負圧用)

用途

- 化学プラント
- ポンプ・フロア配管
- 排煙脱硫プラント
- 船舶配管
- 下水処理プラント
- 一般工場設備配管

● ソリッドタイプアーチ(アーチ埋めゴム)については7頁をご覧ください。

標準仕様

最高使用温度	-10℃～60℃
最高使用圧力	負圧
	内圧用 性能表をご覧ください
	負圧用 -90kPa
フランジ規格	JIS 10K
内面ゴム材質	EPDM

※ 性能表以上の圧力仕様である場合は別途お問い合わせください。



備考・注意事項

- 必要に応じてコントロールユニット(8頁)をお使い下さい。
- 流体が気体の場合には最高使用圧力はカタログ値の1/2となります。

※ 本カタログに掲載の製品は全て日本国内で生産しております。

標準以外の仕様(径、長さ、その他)については別途ご相談下さい。

エキスパンション
EA
K
シリーズ
E
シリーズ
F
シリーズ
J
シリーズ
Q
シリーズ
H
シリーズ

寸法及び性能表

呼び径	A	EA1					EA2					最高使用圧力		
		L1	縮み	伸び	偏心	質量 kg	L2	縮み	伸び	偏心	質量 kg	内圧 MPa		負圧 kPa
												低圧用	高圧用	
20A	19	150	7	6	20	1.6	250	15	12	40	1.6	—	1.00	-60
25A	25	150	7	6	20	2.5	250	15	12	40	2.5	—	1.00	-60
32A	32	150	7	6	20	3.3	250	15	12	40	3.3	—	1.00	-60
40A	38	150	7	6	20	3.5	250	15	12	40	3.5	—	1.00	-60
50A	51	150	15	10	20	4.2	250	30	20	40	4.7	—	1.00	-60
65A	64	150	15	10	20	5.9	250	30	20	40	6.4	—	1.00	-60
80A	76	150	15	10	20	6.1	250	30	20	40	6.7	—	1.00	-60
100A	102	150	20	15	30	7.3	250	40	30	60	8.2	—	1.00	-60
125A	127	150	20	15	30	11	250	40	30	60	12	—	1.00	-60
150A	152	200	20	20	30	15	300	40	40	60	17	—	1.00	-60
200A	203	200	20	20	30	18	300	40	40	60	20	—	1.00	-60
250A	254	200	25	25	30	26	300	50	50	60	28	—	1.00	-60
300A	305	200	25	25	30	30	300	50	50	60	33	0.50	1.00	-40
350A	350	250	25	25	30	40	400	50	50	60	44	0.50	1.00	-40
400A	400	250	25	25	30	54	400	50	50	60	59	0.50	1.00	-40
450A	450	250	25	25	30	68	400	50	50	60	73	0.50	1.00	-40
500A	500	250	25	25	30	77	400	50	50	60	83	0.50	1.00	-40
550A	550	250	25	25	30	100	400	50	50	60	110	0.25	0.75	-30
600A	600	300	25	25	30	110	500	50	50	60	120	0.25	0.75	-30
650A	650	300	25	25	30	120	500	50	50	60	130	0.25	0.75	-30
700A	700	300	25	25	30	150	500	50	50	60	160	0.25	0.75	-30
750A	750	300	25	25	30	180	500	50	50	60	190	0.25	0.75	-30
800A	800	300	25	25	30	190	500	50	50	60	210	0.25	0.50	-30
850A	850	300	25	25	30	200	500	50	50	60	220	0.25	0.50	-30
900A	900	300	25	25	30	210	500	50	50	60	230	0.25	0.50	-30
1000A	1000	300	25	25	30	250	500	50	50	60	270	0.25	0.50	-30

- ※ 1. 40A 以下はすべてソリッドタイプのアーチとなります
- ※ 2. ソリッドタイプアーチの場合の変位量は表の値に縮みの場合は 0.5、伸びの場合は 0.6 をかけて算出して下さい（偏心量は変わりません。但し、40A 以下は表の値どおりであります）。
- ※ 3. 各変位量はそれぞれ単独に変位した場合の値であります。
- ※ 4. 上記表の負圧を超えて使用される場合はオプションの「負圧用」をお使いください。
- ※ 5. 斜め配管時の変位量は上記値と異なりますのでその都度お問い合わせください。
- ※ 6. 質量は目安です。

オプション

	標準	オプション
フランジ規格	JIS 10K	上水 F12・JIS 5K・JPI クラス 150 他
フランジ材質	SSメッキ	SUS304・SUS316 他
内面ゴム材質	EPDM	CR・NBR・NR・耐摩耗
アーチ構造	キャビティー	ソリッド
本体構造	内圧用	負圧用・埋設用

※ 「上水 F12」とは従来「水協」と表記していた規格です。

※ 本カタログに掲載の製品は全て日本国内で生産しております。

標準以外の仕様（径、長さ、その他）については別途ご相談下さい。