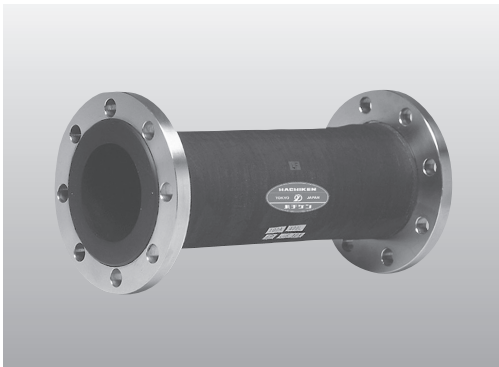


製品記号

FS

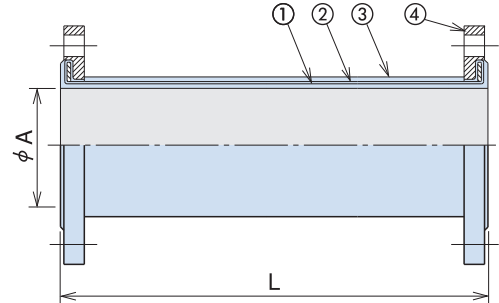
シリーズ タイプ

防音・防振用の柔軟性直管タイプのゴムジョイントです。
本体にワイヤが入っていないので手で押してつぶれる非常に
柔らかいタイプのゴムジョイントです。



※SUSフランジはオプションです。

構造及び材質



品番	名称	材質
①	内面ゴム	EPDM
②	補強層	合成繊維
③	外面ゴム	EPDM
④	フランジ	SSメッキ※

※フランジは溶融亜鉛メッキが標準となっております。

●25A以下の口元の内径にはR加工が施してあります。

目的

- 取外しの多い箇所の配管の接続
- 内容物が配管内部に詰まったときに外から叩いて落とす場合
- 一時的に大きく変位させる場合

用途

- 一般工場設備配管

寸法及び性能表

※ 550A～1000Aのサイズについては別途お問い合わせ下さい。

呼び径	A	L		最高使用 圧力 MPa	標準品最大変位量			質量 kg
		標準品	最長		縮み	伸び	偏心	
20A	19	300	1000	0.25	9	9	12	2.2
25A	25	300	1000	0.25	9	9	12	3.3
32A	32	300	1000	0.25	9	9	12	4.0
40A	38	300	1000	0.25	9	9	12	4.4
50A	51	300	1000	0.25	9	9	12	5.2
65A	64	300	1000	0.25	9	9	12	6.9
80A	76	300	1000	0.25	9	9	12	7.4
100A	102	400	1000	0.25	12	12	16	9.8
125A	127	400	1000	0.10	12	12	16	15
150A	152	400	1000	0.10	12	12	16	19
200A	203	500	1000	0.10	15	15	20	29
250A	254	500	1000	0.10	15	15	20	36
300A	305	500	1000	0.10	15	15	20	43
350A	350	500	1000	0.10	15	15	20	58
400A	400	700	700	0.10	21	21	28	75
450A	450	700	700	0.10	21	21	28	95
500A	500	700	700	0.10	21	21	28	110

※ 1 各変位量は単独に変位した場合の値であります。

※ 2 質量は目安です。

オプション

	標準	オプション
フランジ規格	JIS 10K	上水F12・JIS 5K・JPIクラス150 他
フランジ材質	SSメッキ	SUS304・SUS316 他
内面ゴム材質	EPDM	CR・NBR・NR・耐摩耗

※「上水F12」とは従来「水協」と表記していた規格です。

標準仕様

最高使用温度	-10℃～60℃
最高使用圧力	性能表をご覧ください
フランジ規格	JIS 10K
内面ゴム材質	EPDM



備考・注意事項

- ワイヤが入っていないために負圧のラインではご使用になれません。
- 周辺機器を交換する場合にジョイントを大きく変位させると本体がつぶれますのでその間は流体は流れなくなります。

※本カタログに掲載の製品は全て日本国内で生産しております。

標準以外の仕様（径、長さ、その他）については別途ご相談下さい。