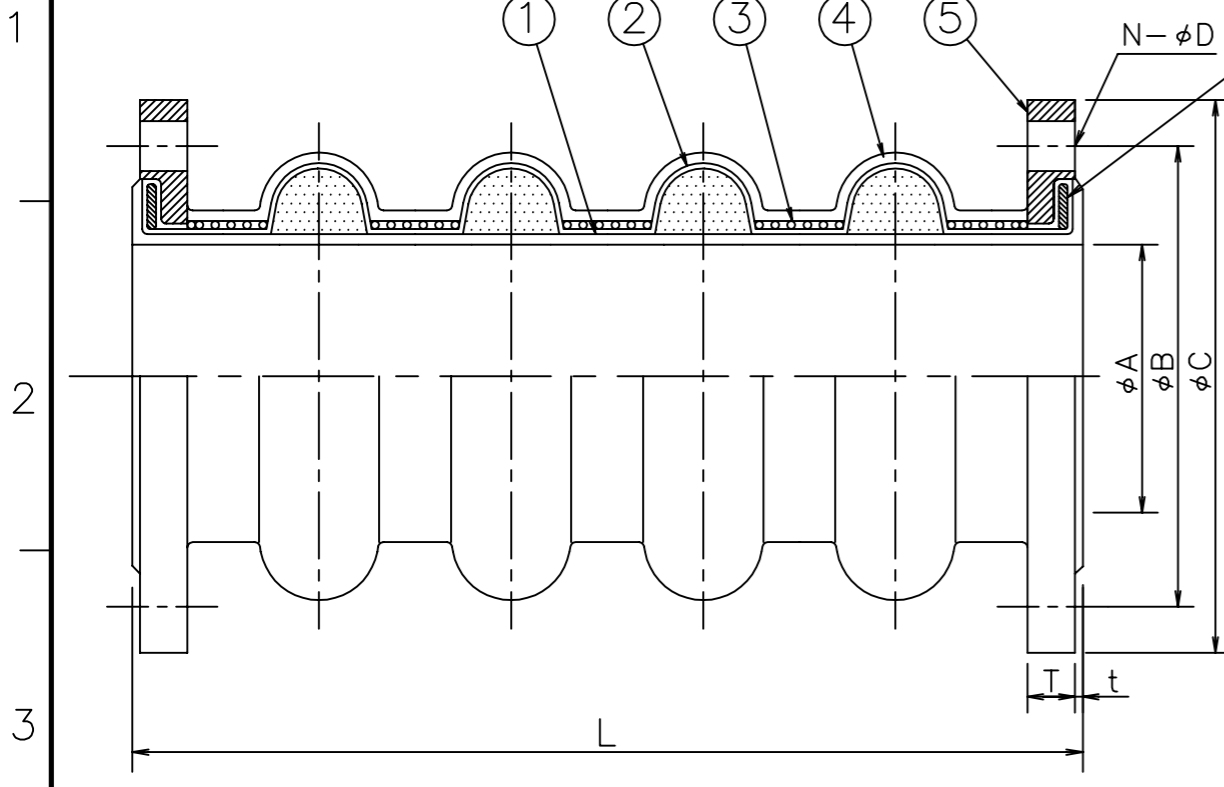


a | b | c | d | e | f | g | h



諸元	
納入先	
流体	
使用温度	-10℃~60℃
数量	

最高使用圧力		
内圧 (MPa)	負圧 (kPa)	
	低圧用	高圧用

呼径	A	B	C	N	D	t	T	L	縮み量	伸び量	偏心量	最高使用圧力		質量kg	
												低圧用	高圧用		
20A	19	75	100	4	15	2	14	450	22	18	200	---	1.00	-60	2.0
25A	25	90	125	4	19	2	14	450	22	18	200	---	1.00	-60	3.0
32A	32	100	135	4	19	2	16	450	22	18	200	---	1.00	-60	4.0
40A	38	105	140	4	19	2	16	450	22	18	200	---	1.00	-60	4.4
50A	51	120	155	4	19	3	16	450	22	18	200	---	1.00	-60	5.2
65A	64	140	175	4	19	3	18	450	22	18	200	---	1.00	-60	7.5
80A	76	150	185	8	19	3	18	450	22	18	200	---	1.00	-60	7.9
100A	102	175	210	8	19	3	18	450	30	27	200	---	1.00	-60	9.8
125A	127	210	250	8	23	3	20	450	30	27	200	---	1.00	-60	14
150A	152	240	280	8	23	3	22	600	30	36	200	---	1.00	-60	20
200A	203	290	330	12	23	3	22	600	30	36	200	---	1.00	-60	25
250A	254	355	400	12	25	3	24	600	30	36	200	---	1.00	-60	34
300A	305	400	445	16	25	3	24	650	30	36	200	0.50	1.00	-40	41
350A	350	445	490	16	25	3	26	650	30	36	200	0.50	1.00	-40	51
400A	400	510	560	16	27	3	28	650	30	36	200	0.50	1.00	-40	68
450A	450	565	620	20	27	3	30	650	30	36	200	0.50	1.00	-40	83
500A	500	620	675	20	27	3	30	650	30	36	200	0.50	1.00	-40	100
550A	550	680	745	20	33	3	32	650	30	36	200	0.25	0.75	-30	130
600A	600	730	795	24	33	3	32	650	30	36	200	0.25	0.75	-30	140
650A	650	780	845	24	33	3	34	750	30	36	200	0.25	0.75	-30	150
700A	700	840	905	24	33	3	34	750	30	36	200	0.25	0.75	-30	180
750A	750	900	970	24	33	3	36	750	30	36	200	0.25	0.75	-30	210
800A	800	950	1020	28	33	3	36	750	30	36	200	0.25	0.50	-30	230
850A	850	1000	1070	28	33	3	36	750	30	36	200	0.25	0.50	-30	240
900A	900	1050	1120	28	33	3	38	750	30	36	200	0.25	0.50	-30	250
1000A	1000	1160	1235	28	39	3	40	750	30	36	200	0.25	0.50	-30	300

NO	名称 NAME	規格 SPEC.	材質 MATERIAL	寸度 DIM.	数量 QTY	備考 NOTE
1	内面ゴム		EPDM		1	
2	補強層		合成繊維		1	
3	周方向補強		硬鋼線/合成繊維		1	50A以下は合成繊維
4	外面ゴム		EPDM		1	
5	フランジ	JIS 10K	SS*/SUS304		2	
6	エンドリング		SS		2	

*SSの場合は溶融亜鉛めっき品となります。

- 備考 1) 各変位量は単独での許容変位量を示します。
 2) 相手フランジ面に溶接のバリ等の突起がない事を確認して下さい。
 ゴムシール面を傷つける恐れがある為、相手フランジはFFフランジをお使い下さい。
 やむを得ずRFフランジ等をお使いになる場合は、別途お問い合わせ下さい。
 3) 加圧すると口径と圧力に応じた軸方向の推力が発生し、配管にその力がかかる為、
 配管の支持を充分に行うか、必要に応じてタイロッド（推力防止ボルト）をお使い下さい。
 4) 60℃以上で使用されると極端に寿命が短くなる場合があります。
 5) 気体を使用する場合は最高使用圧力（内圧）は表中の値の1/2となります。
 6) 25A以下は口元部を約R5に加工しています。

6 改定 REVISION

6 注記 NOTE

長さ基準寸法の範囲	許容差
500mm以下	-5~+10
500mmを超え2000mm以下	-1.5%~+2.0%
2000mmを超え5000mm以下	-1.5%~+1.5%
内径、ワッパ部の許容差は、当社独自の設定値によります。	
三角法 3RD ANGLE PROJECTION	日付 DATE 2019/3/12
承認APPRVD. 水谷	SCALE
審査CHECKED 井手下	~
作成 DRAWN 白木	

客先 CLIENT

表題 TITLE 可とう管「200mm偏心・地上用」
 [SS/SUS304, JIS10K, ツリタイア]

株式会社 **ハチケン** HACHIKEN CORPORATION

図番 DRG. NO. HD39100F

a | b | c | d | e | f | g | h